



**CÂMARA MUNICIPAL DE  
VALE DE CAMBRA**  
Planta de Consulta

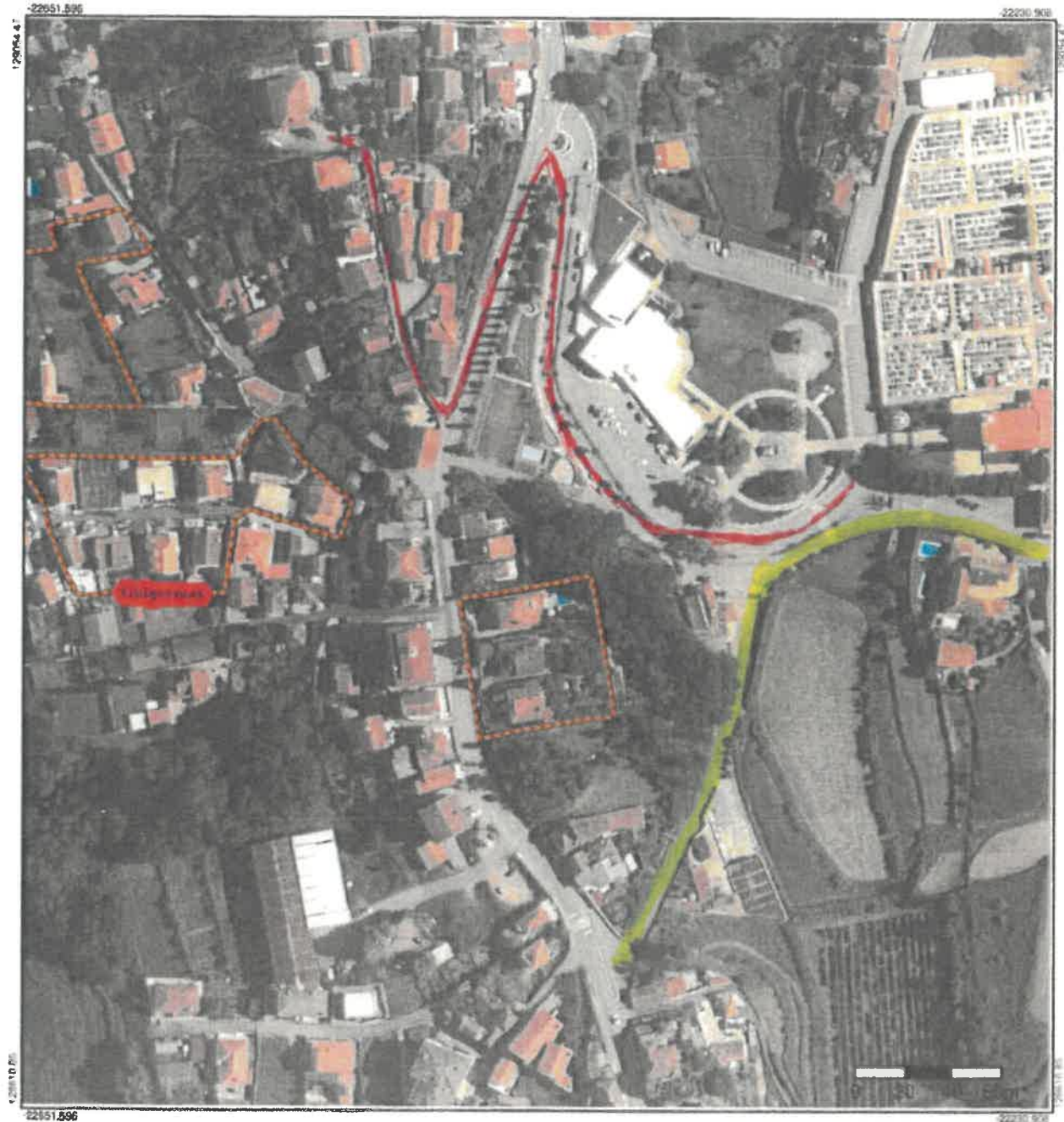
Projeção a realizar nos dias  
21/23/29 de Março 2026

— Via condicionada

— Via alternativa

Nº da Planta:

Data de Emissão: 2025.03.13



ETRS89 / PT-TM06 Transversa de Mercator	Escala: 1 : 2.500 Operador:	O fornecimento desta planta não implica qualquer compromisso quanto a deferimento ou concessões de licenças ou autorizações.
--	--------------------------------	--

Processão a realizar no dia  
3 e 5 de Abril 2026



# CÂMARA MUNICIPAL DE VALE DE CAMBRA

Planta de Consulta

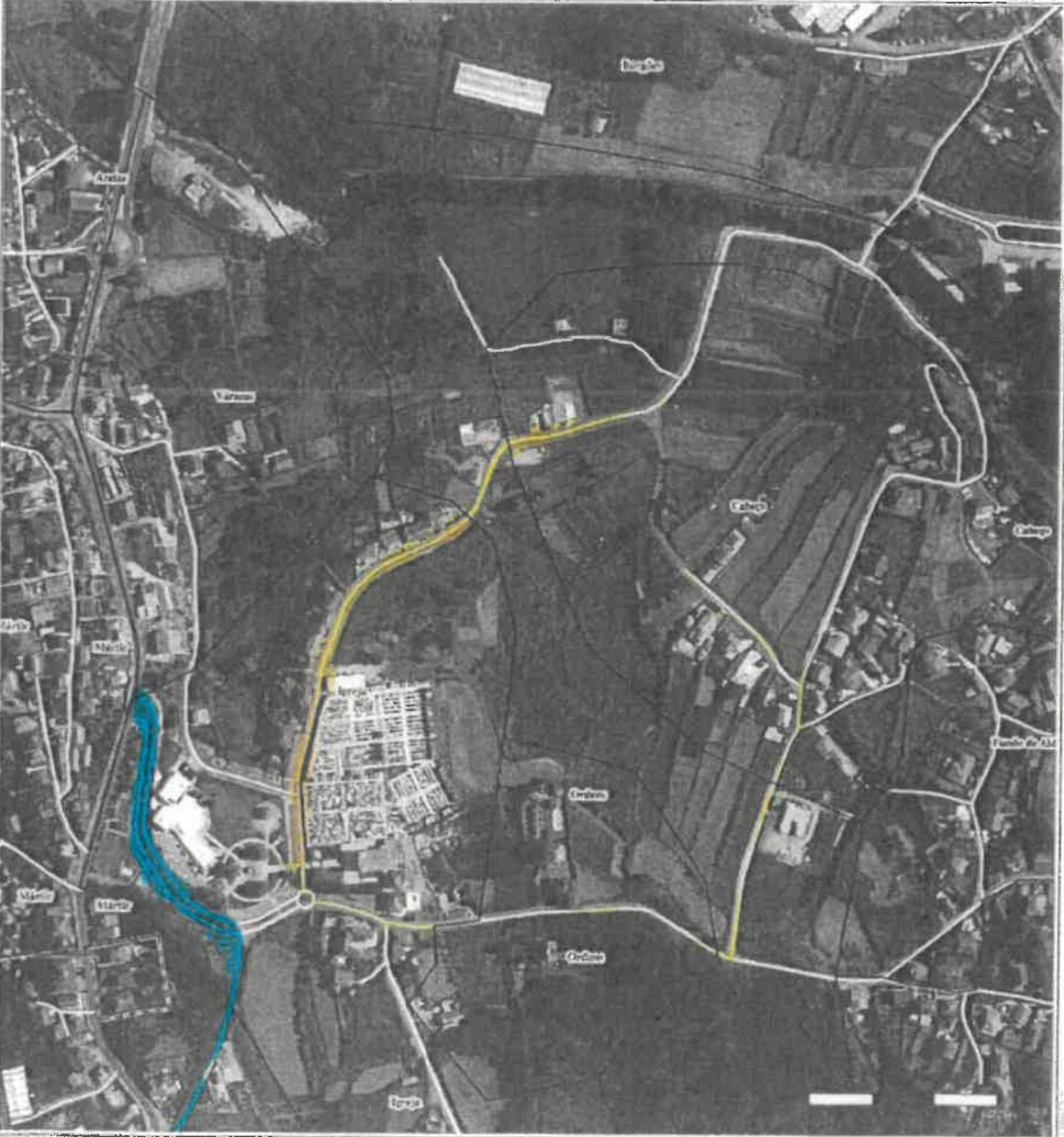
 Vias condicionadas

 Vias alternativas

Nº da Planta:

Data de Emissão: 2025.03.12

22548 11



ETRS89 / PT-TM06  
Transversa de Mercator

Escala: 1 : 5 000

Operador:

O fornecimento desta planta não implica  
qualquer compromisso quanto a  
deferimento ou concessões de licenças ou  
autorizações.