



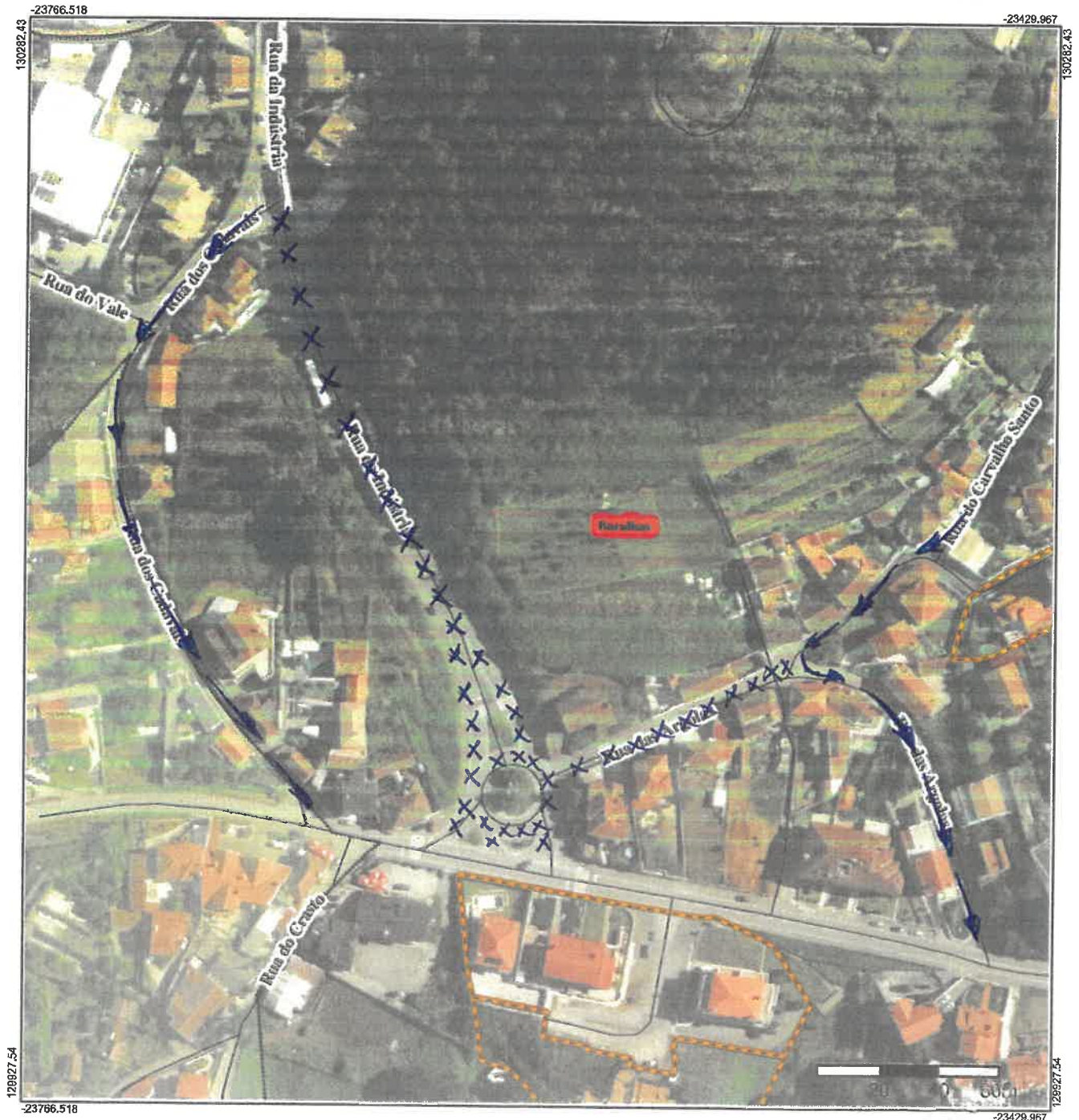
CÂMARA MUNICIPAL DE VALE DE CAMBRA

Planta de Consulta

X - VIAS A ENCERRAR
→ - VIAS ALTERNATIVAS

Nº da Planta:

Data de Emissão: 2023.05.19



ETRS89 / PT-TM06
Transversa de Mercator

Escala: 1 : 2,000
Operador:

O fornecimento desta planta não implica qualquer compromisso quanto a deferimento ou concessões de licenças ou autorizações.