

EDITAL – PARTE III

Toponímia da Freguesia de Rôge - Vale de Cambra

José Alberto Freitas Soares Pinheiro e Silva, Presidente da Câmara Municipal de Vale de Cambra
Torna público, em cumprimento do disposto no artigo 56.º da Lei n.º75/2013 de 12 de setembro, que por meu despacho de 31 de janeiro de 2018, 7 de março de 2019, 5 de janeiro de 2021 e em conformidade com as deliberações de 27 de dezembro de 2016 e 22 de agosto de 2017, foram aprovados os topónimos abaixo mencionados:

Nº Ordem	Denominação	Lugar	Início	Termo
1778	RUA DO VALVERDE	SOUTELO	TRAVESSA DE SOUTELO	-----
1778	RUA DA AZENELA	SANDIÃES	RUA DE NOSSA SENHORA DO DESTERRO	RUA DO TREBILHADOURO
1779	CAMINHO DA CORGA	SANDIÃES	TRAVESSA DA CORGA	-----
1780	TRAVESSA DA MATA	FUNÇÃO	RUA DE NOSSA SENHORA DO DESTERRO	-----
1794	RUA DA PRESA	PÊDRE	RUA DE PÊDRE	-----
1809	CAMINHO DO ALTO DO BURCEDO	SANDIÃES	TRAVESSA DE BURCEDO	-----

Em conformidade com a deliberação de 22 de agosto de 2017 e 17 de novembro de 2020, foram aprovados a eliminação dos topónimos abaixo mencionados:

Nº Ordem	Denominação	Lugar
1189	Beco do Burcedo	Sandiães
1212	Travessa da Torre	Sandiães
1763	Largo do Miradouro	Trebilhadoiro

Em conformidade com a deliberação, tomada em sua sessão ordinária da Assembleia Municipal de 4 de setembro de 2017, foram aprovadas as alterações de delimitação dos lugares abaixo mencionados:

Lugares
SANDIÃES E FUSTE

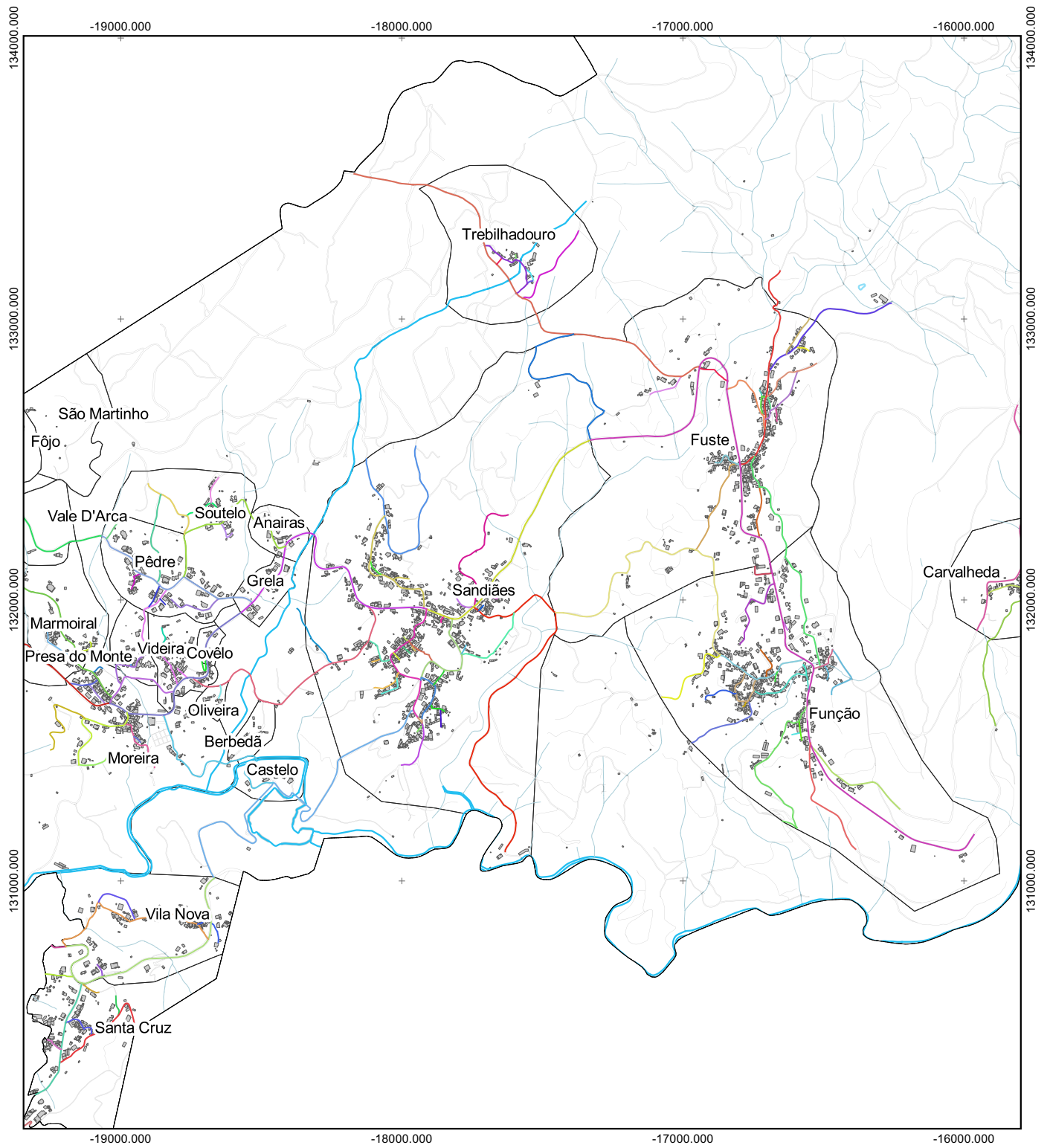
Para constar e demais efeitos legais, se lavrou o presente edital e outros de igual teor, que vão ser afixados nos lugares públicos do costume, na imprensa local e disponível no endereço <https://www.cm-valedecambra.pt>.....

Município de Vale de Cambra, 9 de fevereiro de 2021
O Presidente da Câmara Municipal,

(José Alberto Freitas Soares Pinheiro e Silva)

Freguesia de Rôge - Parte III

N.º ORDEM	ARRUAMENTO	LUGAR	CÓDIGO POSTAL
1776	RUA DO VALVERDE	SOUTELO	3730-385
1778	RUA DA AZENELA	SANDIÃES	3730-384
1779	CAMINHO DA CORGA	SANDIÃES	3730-384
1780	TRAVESSA DA MATA	FUNÇÃO	3730-375
1794	RUA DA PRESA	PÊDRE	3730-382
1809	CAMINHO DO ALTO DO BURCEDO	SANDIÃES	3730-384



Legenda:

Função	Carta 1.1	Sandiães	Carta 1.3
			Carta 1.3.1
Pêdre	Carta 1.2	Soutelo	Carta 1.4



CÂMARA MUNICIPAL DE VALE DE CAMBRA

Divisão de Planeamento, Ambiente e Gestão Urbanística
 Informação Geográfica

Toponímia de Rôge - III Parte
 Enquadramento Lugares

Data: fev/2021
 Escala: 1:20 000



Carta 1

ETRS89/PT-TM06
 Transversa de Mercator

Técnicos: Ana Catarina Pinheiro

Revisão: 03



Legenda:

— 1780 - Travessa da Mata



CÂMARA MUNICIPAL DE VALE DE CAMBRA

Divisão de Planeamento, Ambiente e Gestão Urbanística
Informação Geográfica

Toponímia de Rôge - III Parte

Lugar de Função

Data: fev/2021

Escala: 1:2 000

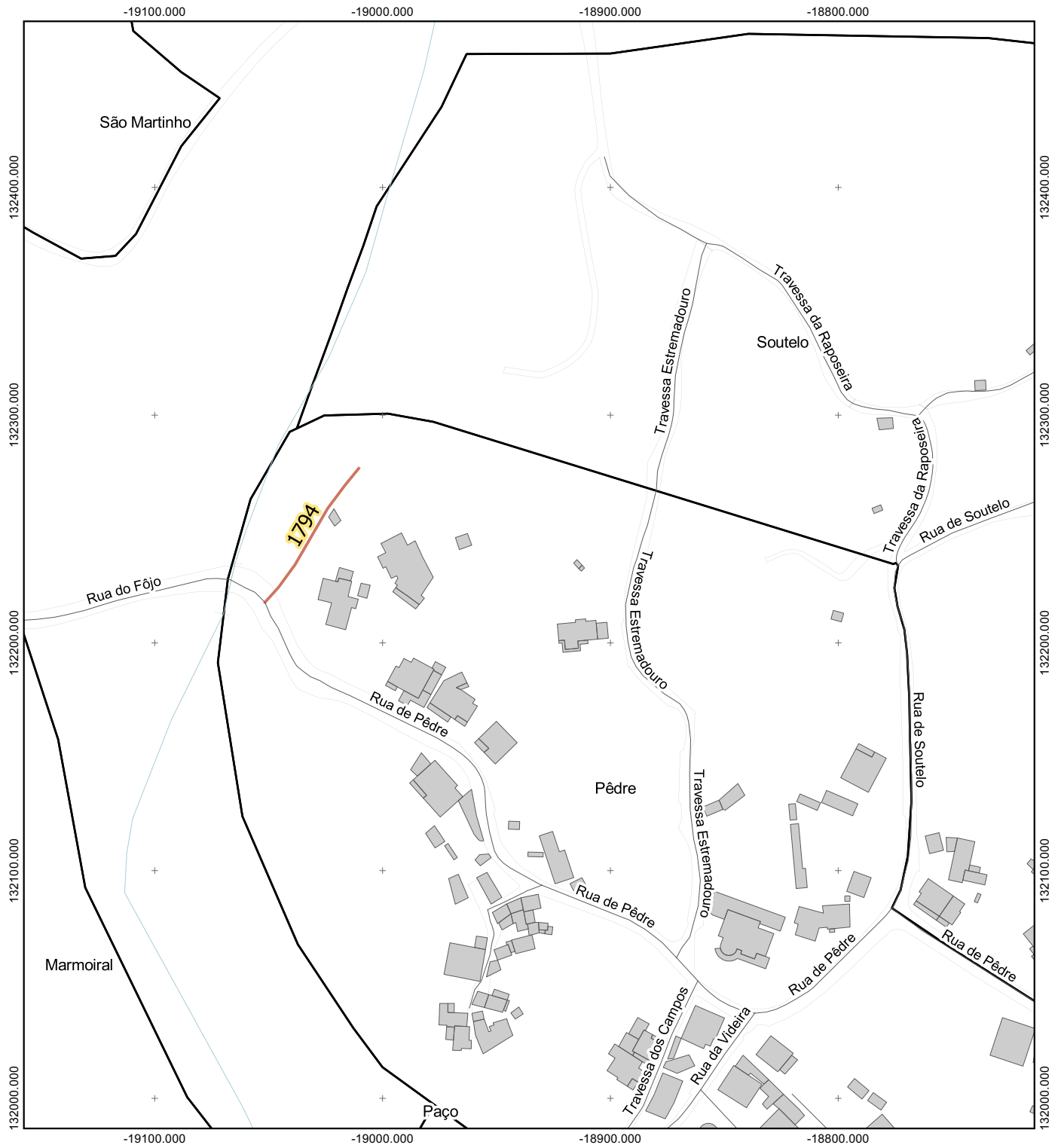


Carta 1.1

ETRS89/PT-TM06
Transversa de Mercator

Técnicos: Ana Catarina Pinheiro

Revisão: 03



Legenda:

— 1794 - Rua da Presa



ETRS89/PT-TM06
Transversa de Mercator

CÂMARA MUNICIPAL DE VALE DE CAMBRA

Divisão de Planeamento, Ambiente e Gestão Urbanística
Informação Geográfica

Toponímia de Rôge - III Parte
Lugar de Pêdre

Técnicos: Ana Catarina Pinheiro

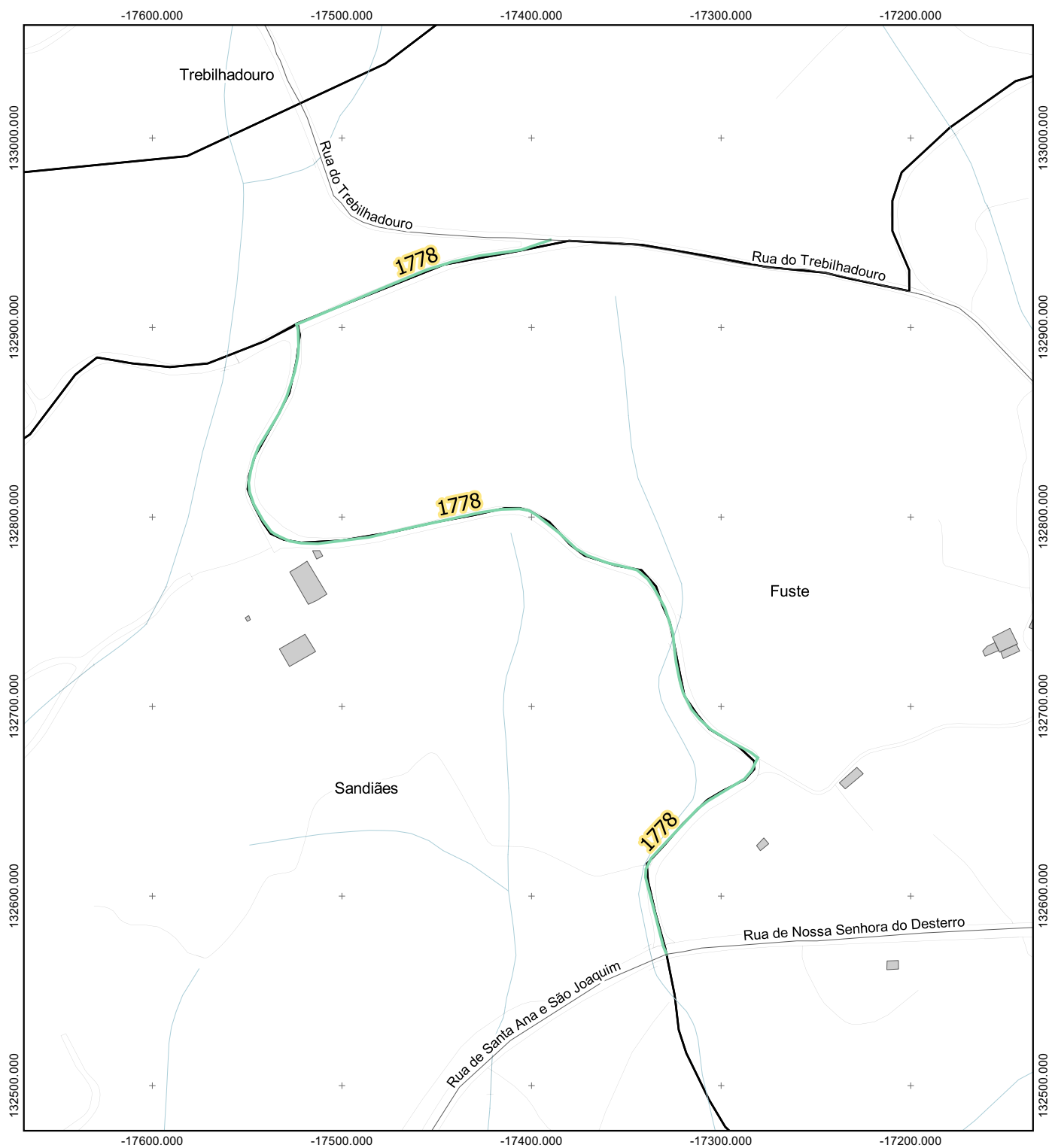
Data: fev/2021

Escala: 1:2 500



Carta 1.2

Revisão: 03



Legenda:

— 1778 - Rua da Azenela



CÂMARA MUNICIPAL DE VALE DE CAMBRA

Divisão de Planeamento, Ambiente e Gestão Urbanística
 Informação Geográfica

Toponímia de Rôge - III Parte
 Lugar de Sandiães

Data: fev/2021

Escala: 1:3 000

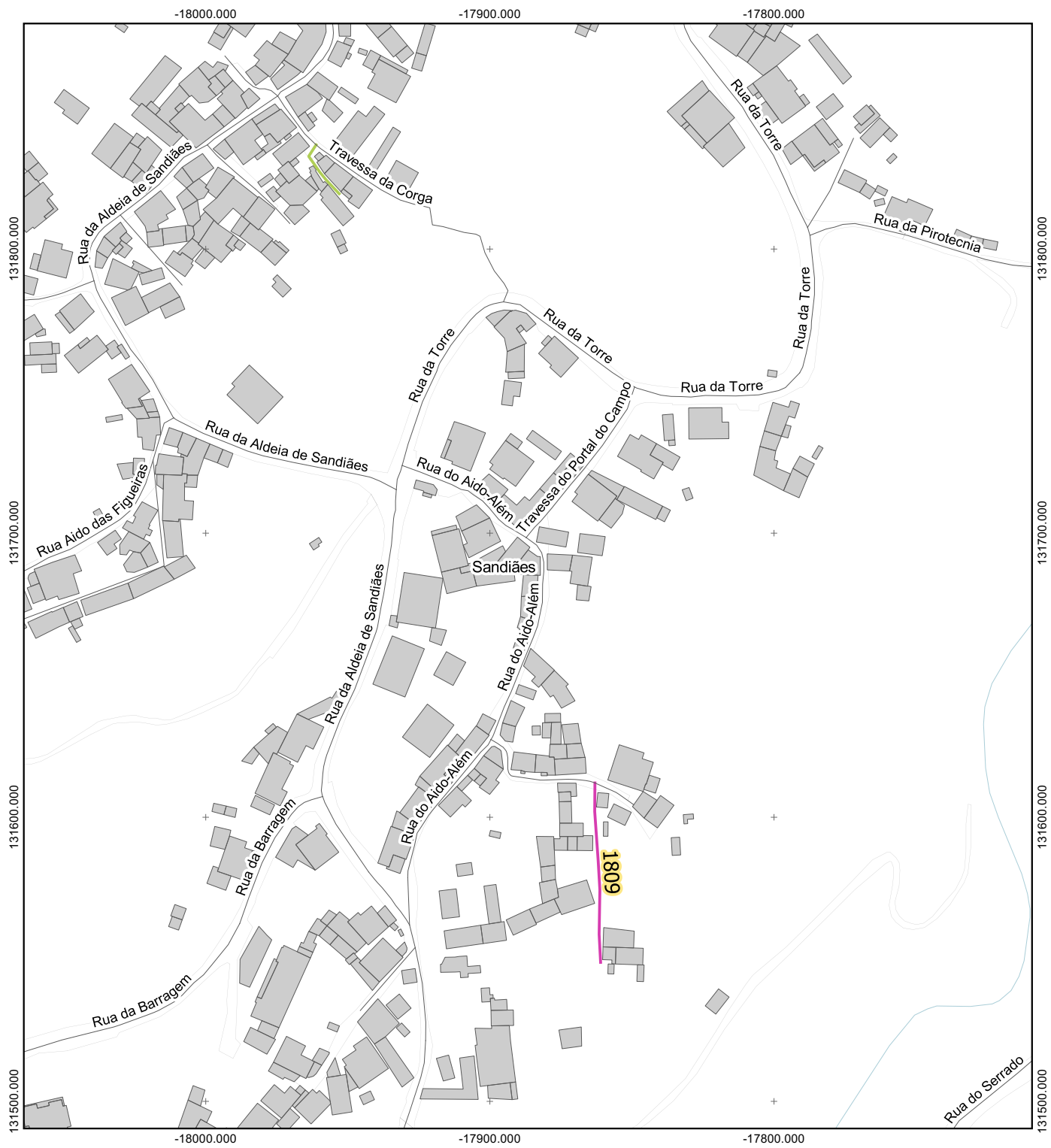


Carta 1.3.1

ETRS89/PT-TM06
 Transversa de Mercator

Técnicos: Ana Catarina Pinheiro

Revisão: 03



Legenda:

- 1779 - Caminho da Corga
- 1809 - Caminho do Alto do Burcedo



CÂMARA MUNICIPAL DE VALE DE CAMBRA

Divisão de Planeamento, Ambiente e Gestão Urbanística
 Informação Geográfica

Toponímia de Rôge - III Parte
 Lugar de Sandiães

Data: fev/2021

Escala: 1:2 000

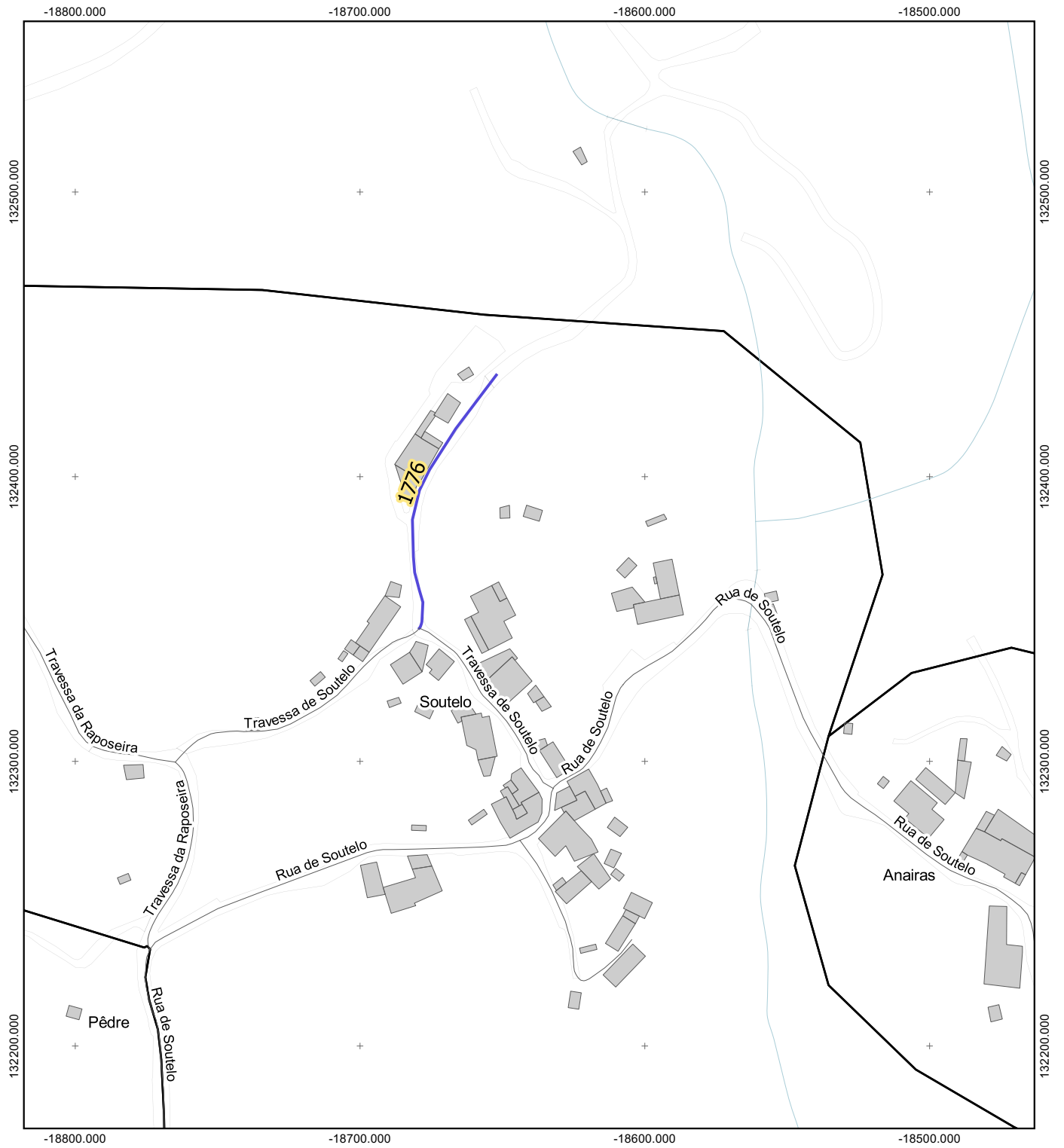


Carta 1.3

ETRS89/PT-TM06
 Transversa de Mercator

Técnicos: Ana Catarina Pinheiro

Revisão: 03



Legenda:

— 1776 - Rua do Valverde



ETRS89/PT-TM06
Transversa de Mercator

CÂMARA MUNICIPAL DE VALE DE CAMBRA

Divisão de Planeamento, Ambiente e Gestão Urbanística
Informação Geográfica

Toponímia de Rôge - III Parte

Lugar de Soutelo

Técnicos: Ana Catarina Pinheiro

Data: fev/2021

Escala: 1:2 000



Carta 1.4

Revisão: 03